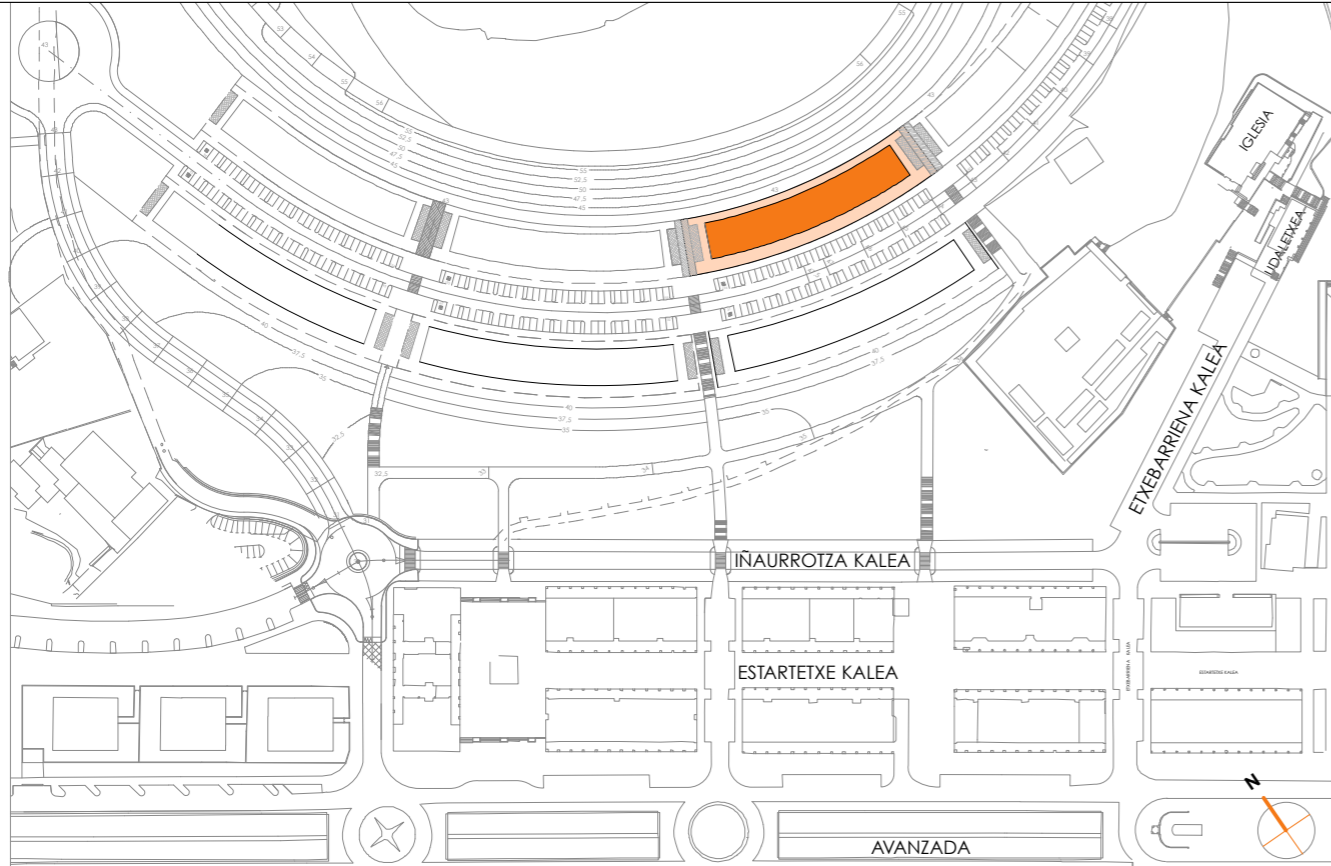


# URBAGESCO

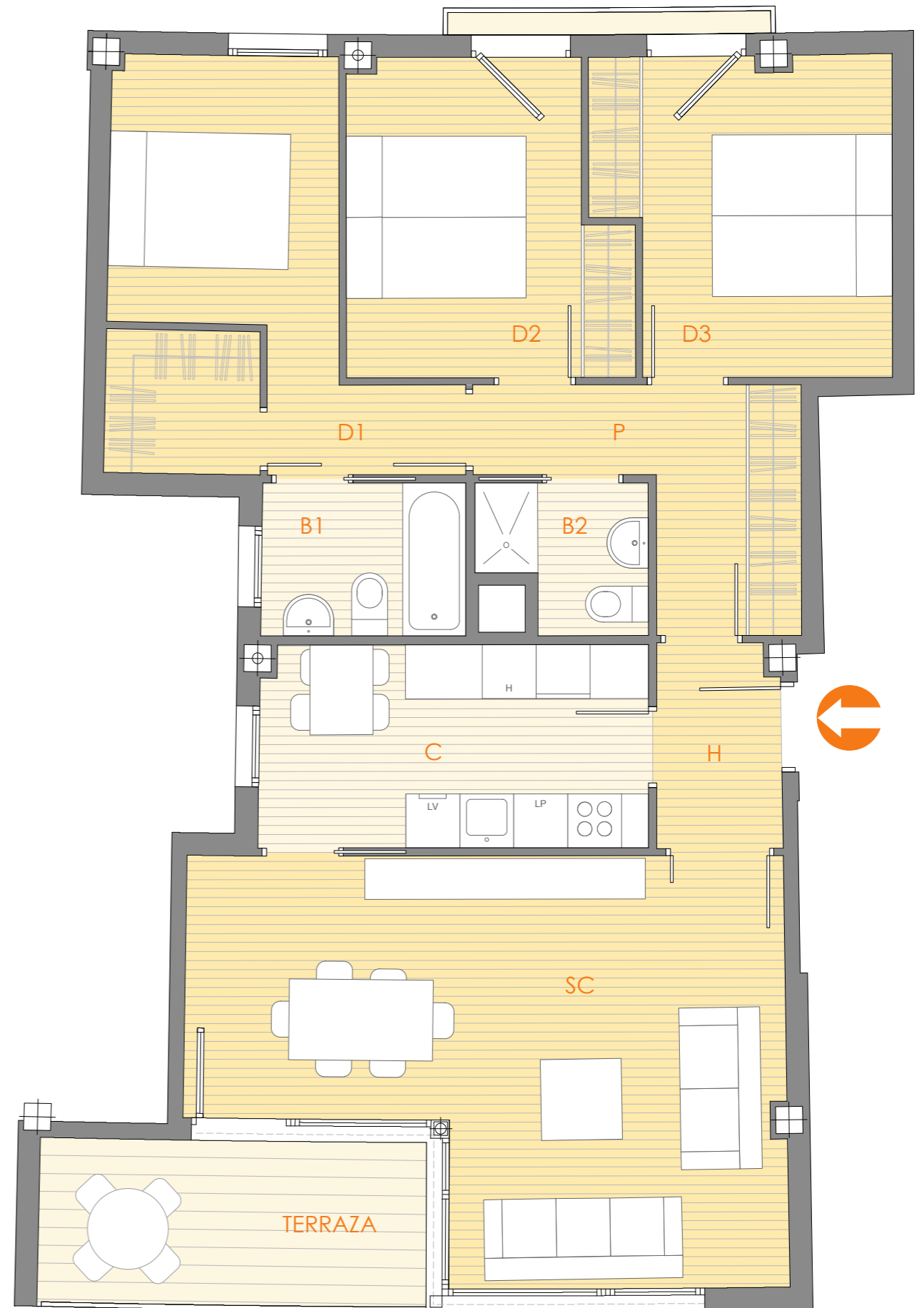
32 Viviendas, LOTE VI Sector Residencial LEIOANDI, LEIOA / BIZKAIA

## 05. PORTALES 1, 2, 3, PLANTAS PRIMERA, SEGUNDA y TERCERA, VIVIENDA A



### 05. PORTALES 1, 2, 3, PLANTAS PRIMERA, SEGUNDA y TERCERA, VIVIENDA A

<b>SUPERFICIE ÚTIL TOTAL</b>	<b>95,59 m<sup>2</sup></b>	<b>Superficie construida total privada</b>	<b>109,03 m<sup>2</sup></b>
<b>Superficie útil interior</b>	<b>86,92 m<sup>2</sup></b>	Superficie construida interior	100,93 m <sup>2</sup>
Salón-Comedor-Cocina	- m <sup>2</sup>	Superficie construida exterior	8,10 m <sup>2</sup>
Salón-Comedor	26,58 m <sup>2</sup>		
Dormitorio 1	13,12 m <sup>2</sup>		
Dormitorio 2	10,28 m <sup>2</sup>		
Dormitorio 3	10,93 m <sup>2</sup>		
Dormitorio 4	- m <sup>2</sup>		
Baño 1	3,86 m <sup>2</sup>		
Baño 2	2,79 m <sup>2</sup>		
Baño 3	- m <sup>2</sup>		
Cocina	9,71 m <sup>2</sup>		
Hall	3,11 m <sup>2</sup>		
Pasillo	6,54 m <sup>2</sup>		
<b>Superficie útil exterior</b>	<b>8,67 m<sup>2</sup></b>		
Terraza	8,67 m <sup>2</sup>		



Estos planos son meramente orientativos, careciendo el presente documento de carácter contractual alguno. Podrán introducirse aquellas modificaciones que vengan motivadas por razones técnicas, jurídicas u ordenadas por los Organismos Oficiales competentes; e igualmente, las que el arquitecto director de la obra pueda introducir por ser necesarias o convenientes para la correcta finalización del edificio.